

REPAIR KIT

CRACK STITCHING



Repair Kit Anleitung

Repair Kit Instructions



DE RISSFIX YouTube-Kanal

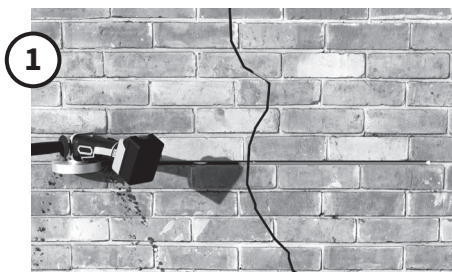
EN RISSFIX YouTube channel

www.youtube.com/@Rissfix



RISSFIX

Anleitung / Instructions



DE Fräsen Sie horizontale Schlitz mit einer Länge von jeweils 1 Meter. Die Tiefe sollte mindestens 35 mm betragen, idealerweise 50 mm. Der Riss muss sich immer in der Mitte des Schlitzes befinden. Der Abstand zwischen den einzelnen Schlitz beträgt 40 cm.

EN Mill horizontal channel, each 1 meter long. The depth should be at least 35 mm, ideally 50 mm. The crack must always be centered in the channel. The distance between channels should be 40 cm.



DE Reinigen Sie den Schlitz gründlich und feuchten Sie ihn mit Wasser an. Bei Außenanwendungen kann zum Reinigen auch ein Gartenschlauch verwendet werden.

EN Clean the channel thoroughly and moisten it with water. For outdoor use, a garden hose can be used for cleaning.



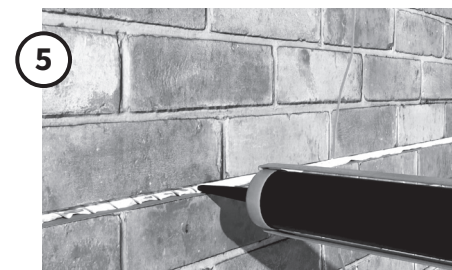
DE Zuerst 700 ml Wasser in den Eimer geben, dann einen Beutel Spezial-Ankermörtel hinzufügen. Mit einem Flachrührer genau 2 Minuten lang mischen.

EN First, pour 700 ml of water into the bucket, then add one bag of Special Anchor Mortar. Mix for exactly 2 minutes using a flat mixing paddle.



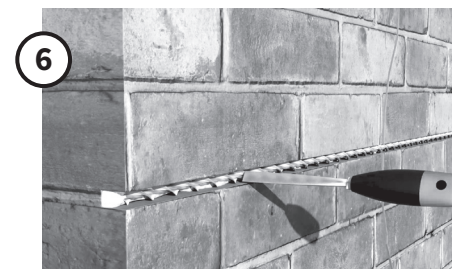
DE Den Spezial-Ankermörtel in die Auspresspistole füllen.

EN Fill the Special Anchor Mortar into the pointing gun.



DE Mit der Auspresspistole die Nut gleichmäßig ausfüllen.

EN Use the pointing gun to evenly fill the channel with mortar.



DE Den Spiralanker in die mit Mörtel gefüllte Nut einlegen und mit der Fugenkelle eindrücken.

EN Insert the helical bar into the mortar-filled channel and press it in using the joint trowel.



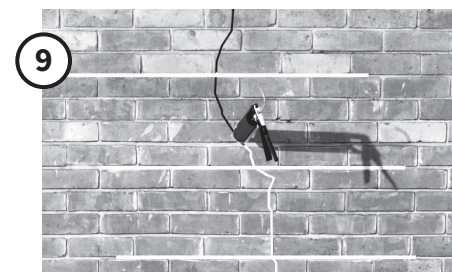
DE Anschließend den Spiralanker mit einer weiteren Schicht Spezial-Ankermörtel aus der Auspresspistole sichern.

EN Then secure the helical bar with another layer of Special Anchor Mortar from the pointing gun.



DE Die gefüllte Nut mit der Fugenkelle glatt abziehen.

EN Smooth the filled channel with the joint trowel.



DE Zum Schluss Risskitt verwenden und damit den ursprünglichen Riss verfüllen. Risskitt ist vollständig abwaschbar und überstreichbar.

EN Finally, use Risskitt to fill the original visible crack. Risskitt is fully washable and paintable.



DE Lieferumfang

- ❶ Spezial-Ankermörtel (2 × 5 kg)
- ❷ Spiralanke
(10 Stück, je 1 m lang)
- ❸ Risskitt zur Rissverfüllung
- ❹ Fugenkelle
- ❺ Flachdüse
- ❻ Auspresspistole
- ❼ Flachrührer (Rührstab)
- ❽ Aufsatz für Auspresspistole

EN Package Contents

- ❶ Special Anchor Mortar (2 × 5 kg)
- ❷ Stainless Steel Helical Bars
(10 pieces, each 1 m long)
- ❸ Risskitt for crack filling
- ❹ Joint Trowel
- ❺ Flat Nozzle
- ❻ Pointing Gun
- ❼ Flat Mixing Paddle
- ❽ Nozzle Attachment for Cartridge Gun



info@rissfix.de
www.rissfix.de